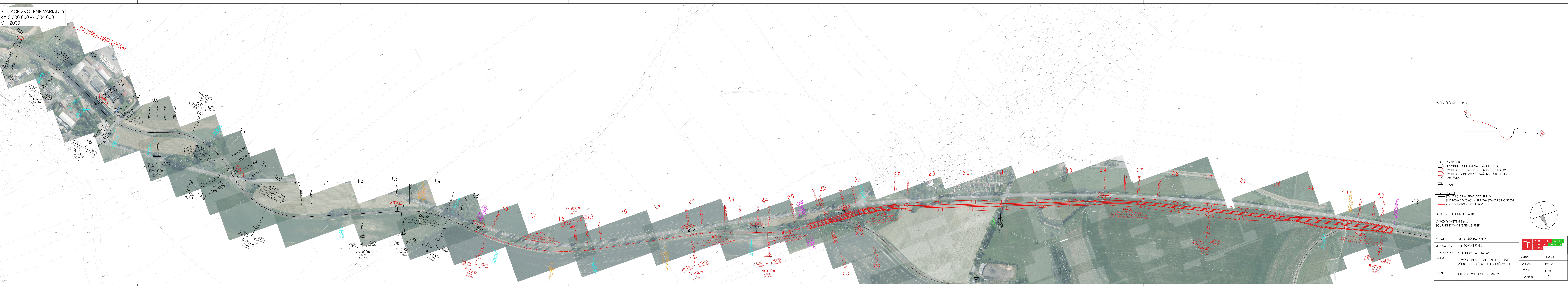
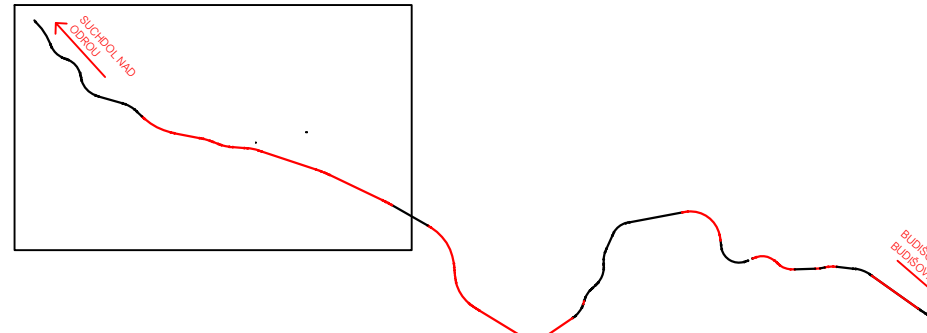


SITUACE ZVOLENÉ VARIANTY
km 0,000 000 - 4,384 000
M 1:2000



VÝŘEZ ŘEŠENÉ SITUACE



LEGENDA ZNAČEK

- PŮVODNÍ RYCHLOST NA STÁVÁJÍCÍ TRATI
- RYCHLOST PRO NOVE BUDOVANÉ PŘELOŽKY
- RYCHLOST V130=NOVE UVAŽOVANÁ RYCHLOST
- ZASTÁVKA
- STANICE

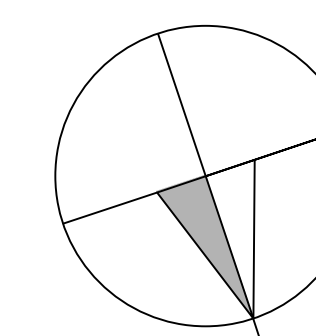
LEGENDA ČAR

- STÁVÁJÍCÍ STAV TRATI BEZ ÚPRAV
- SMĚROVÁ A VÝŠKOVÁ ÚPRAVA STÁVÁJÍCÍHO STAVU
- NOVE BUDOVANÉ PŘELOŽKY

POZN. POUŽITÁ NIVELETA TK

VÝŠKOVÝ SYSTÉM B.p.v.

SOURADNICOVÝ SYSTÉM: S-JTSK



PŘEDMĚT:	BAKALÁŘSKÁ PRÁCE		DATUM:	05/2024
VEDOUcí PRÁCE:	Ing. TOMÁŠ ŘÍHA		FORMÁT:	11x1,5A4
VYPRACOVALA:	KATEŘINA ZWRTKOVÁ	NAZEV: MODERNIZACE ŽELEZNIČNÍ TRATI VÍTKOV- BUDIŠOV NAD BUDIŠOVKOU	MĚŘÍTKO:	1:2000
OBSAH:	SITUACE ZVOLENÉ VARIANTY		Č. VÝKRESU:	2a